

Suivi de la fréquentation à l'aide de pièges photographiques

Massif de Champfromier-Chalam

01/06/2023 - 01/06/2024

Jura (39)

Ain (01)

Qui sommes-nous ?

Le **Groupe Tétras Jura** est une association loi 1901 qui bénéficie d'un agrément de protection de la nature. Elle a été créée en 1991 par un groupe de naturalistes préoccupés par le sort des Tétraoninés jurassiens (Grand tétras et Gelinotte des bois) en régression sur l'ensemble du massif (Ain, Jura, Doubs). Elle rassemble des membres venant d'horizons divers aux compétences multiples et sensibilités complémentaires.

Le GTJ est ainsi devenu au fil des années un acteur incontournable de la protection des forêts du Haut-Jura. Il se veut être une véritable plateforme d'acteurs partageant un amour commun pour leur territoire et sa biodiversité.



Contexte de l'étude

La **fréquentation des espaces naturels** est un sujet très étudié depuis les années 2000, essentiellement en ce qui concerne l'impact de la fréquentation sur les populations animales en hiver et au printemps, périodes les plus rudes et sensibles pour la vie animale en montagne. En 2003, le GTJ a déployé un protocole visant à qualifier et à quantifier la fréquentation dans les forêts d'altitude du massif jurassien. Cependant, les données collectées n'étaient pas assez robustes et n'ont pas permis de chiffrer et de décrire la fréquentation humaine de manière fiable et durable.

Or, depuis quelques années, les acteurs du territoire constatent que la fréquentation en forêt n'a fait qu'**augmenter**. Cette évolution est à mettre en lien avec la période post-covid et le changement climatique qui induit notamment un déneigement précoce facilitant l'accès aux massifs forestiers de plus en plus tôt dans l'année ainsi que des épisodes de canicule précoces et plus importants. La fréquentation humaine peut prendre diverses formes (bivouac, tourisme fraîcheur, activités sportives, exploitation forestière...) et concerne des publics bien distincts (sportifs, touristes en quête de fraîcheur, naturalistes, locaux...).

Description de l'étude

• Enjeu et objectif

L'enjeu global est d'évaluer de manière fiable la fréquentation humaine dans les forêts d'altitude du massif du Jura.

Pour ce faire, il faut créer et tester un protocole scientifique robuste qui permette de collecter des données pouvant être analysées grâce aux statistiques de manière fiable. L'objectif est que les conclusions ne soient pas soumises à discussions hasardeuses ou mauvaises interprétations. L'idée n'est donc pas de créer un protocole visant à étudier l'impact de la fréquentation sur la faune sauvage mais bien à évaluer le niveau de fréquentation en forêt en toutes saisons.

Afin d'être validé, ce protocole nécessite une phase de test qui fait l'objet de cette présentation.

• Zone d'étude

Le choix de la zone géographique idéale pour effectuer la phase de test du protocole repose sur deux critères majeurs : la zone forestière doit présenter une fréquentation importante et non contrainte (elle ne doit pas être soumise à une réglementation liée à un quelconque statut de protection). C'est pourquoi le choix s'est porté sur le massif de Champfromier-Chalam.

Cette décision a été appuyée par les raisons suivantes :

- Le massif est concerné par un projet de Zone de Quiétude Volontaire porté par la sous-préfecture de Nantua et animé par la DREAL AURA
- La superficie du massif permet de tester un dispositif ambitieux

• Mise en place du projet

La phase test du protocole a pour but de recueillir les informations suivantes sur une durée de 1 an (en toutes saisons) :

- Données chiffrées du flux total de fréquentation
- Données chiffrées de la fréquentation sur les voiries (forestières et touristiques)
- Données chiffrées de la fréquentation « hors tout » ou aléatoire
- Identification et caractérisation des différents publics

Pour ce faire, les moyens mis en oeuvre sont :

- 46 pièges photographiques disposés dans le massif
- Comptages manuels effectués à l'entrée de la zone d'étude et relevés de traces hors-pistes

Une étude sociétale est également menée en parallèle par le biais d'une enquête en ligne (fermée à ce jour) et d'entretiens individuels sur la zone d'étude.

Les moyens humains déployés pour ce projet sont :

- L'équipe permanente du GTJ
- 2 stagiaires recrutés spécialement pour le projet (partie technique et sociologique)
- Un accompagnement scientifique par Timothée Schwartz (AROCHA France) et le conseil scientifique du GTJ

NB : Respect de la propriété et des données personnelles

Les pièges photographiques ont été posés uniquement après accord des propriétaires forestiers privés et publics. Les photos permettant l'identification seront détruites après avoir été exploitées dans le cadre de cette étude.

"Une étude pour améliorer la connaissance des usages de la forêt dans le but de mieux protéger la biodiversité unique qu'elle abrite"

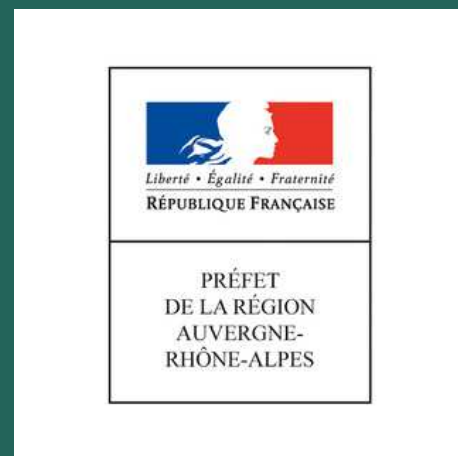


Nos partenaires

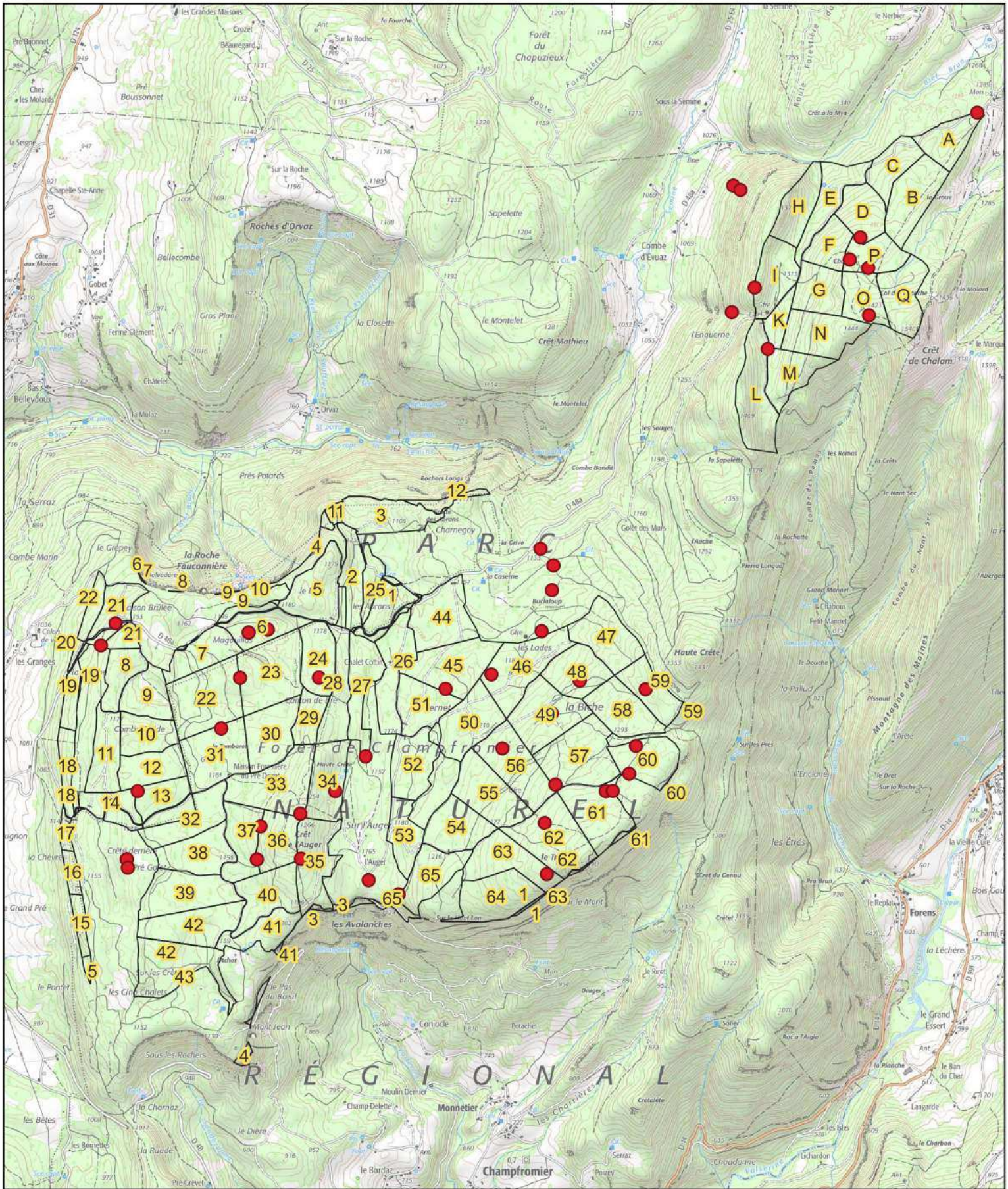
- Partenaires techniques



- Partenaires financiers



Localisation des pièges photos pour l'étude de la fréquentation sur Champfromier-Chalam en 2023-2024



- Localisation des dispositifs
- Parcellaire forestier public

